



Büroneubau

Neubau Bürogebäude

Unsere Arbeiten

- Statik
- Werkplanung
- Ausschreibung

Bauherr

Feldmann+Co. AG, Lyss

Architekt

Arni Architekten AG, Lyss

Baujahr

2015

Eckdaten2

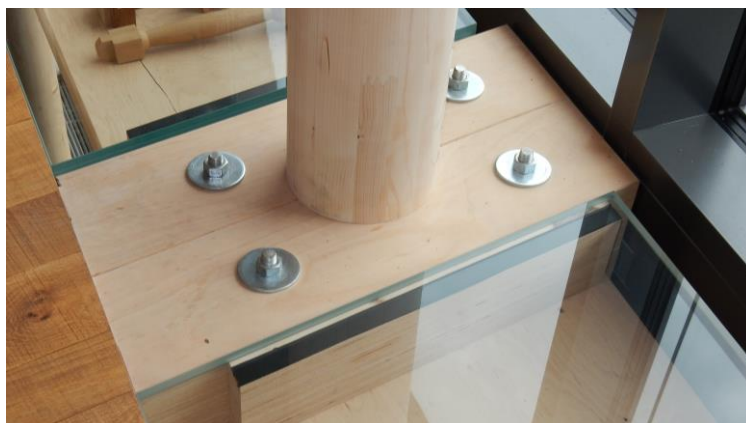
- 3 Geschosse
- Holz-Beton-Verbund
- Büro- und Ausstellungsräume

Der Traditionsbetrieb Feldmann+Co. AG in Lyss feierte sein 90-jähriges Bestehen. Das Jubiläum wurde mit einem Büroneubau, welcher sich zwischen die bestehenden Gebäude nahtlos integriert, gekrönt. Als Holzbauunternehmen war es dem Bauherren besonders wichtig, verschiedene Bauweisen und Materialien zu zeigen. Mit dem Einsatz von Baubuche und Rundholzstützen ist dies sehr gut gelungen.

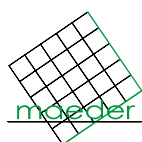
2



3



- 1 Ausstellungsraum
- 2 Ansicht Eingangsbereich
- 3 Detail Buchenstütze



Holzinger Maeder GmbH
Ingenieurbüro für Holzbau

Chemin du Roc 21
CH-2533 Evilard

T 032 323 88 11
F 032 323 88 12

holzinger-maeder.ch
maeder@holzinger-maeder.ch

